

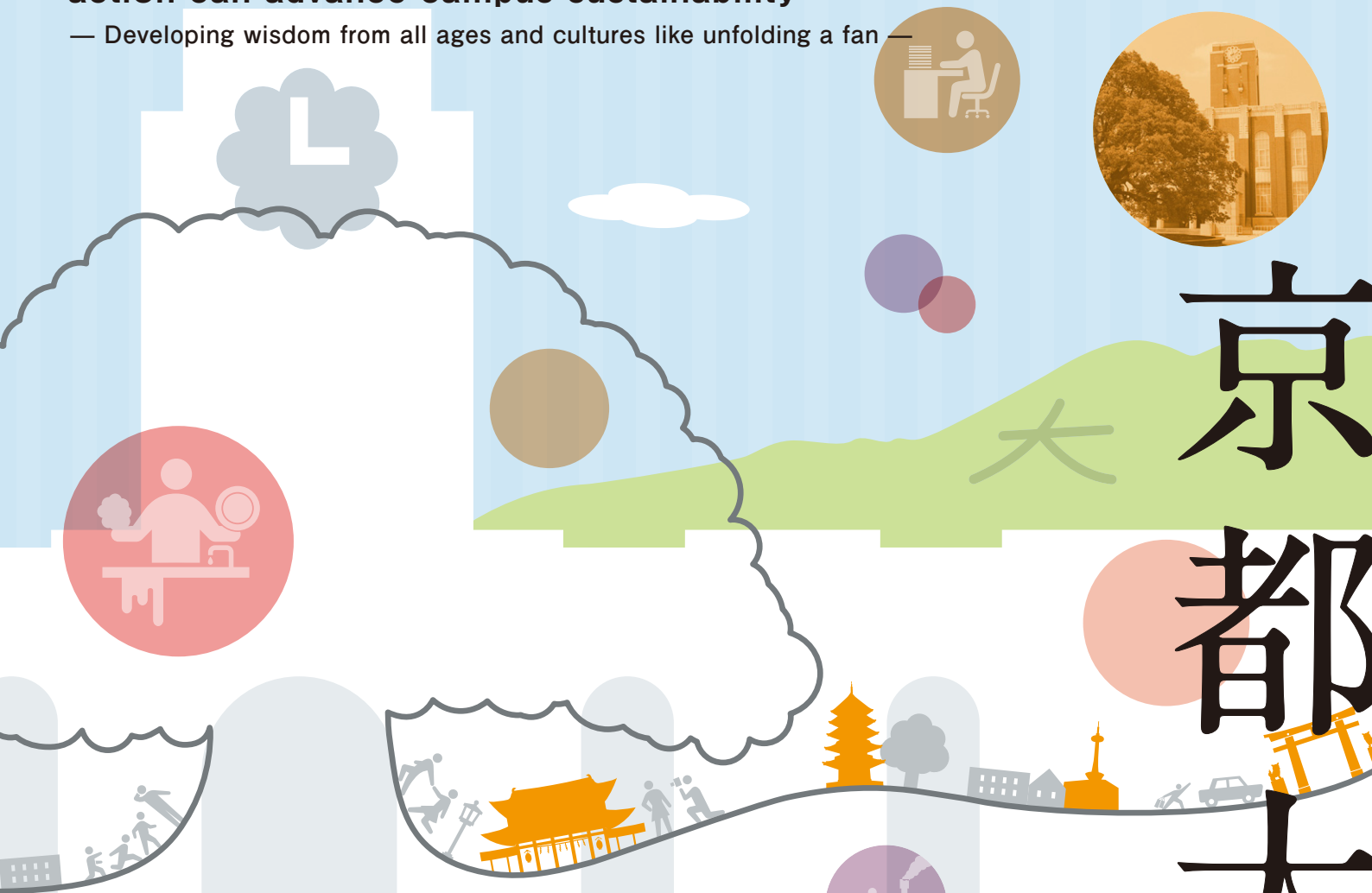
「サステイナブルキャンパス構築」国際シンポジウム

持続可能な環境配慮型大学構築のための

「かなめ」と「ひろがり」—古今東西の知恵の扇を展げる—

A firm *pivot* and a broad *expanse* of consciousness and action can advance campus sustainability

— Developing wisdom from all ages and cultures like unfolding a fan —



京 都 大 学

2017 **2/27** MON

13:30-17:15 (OPEN 12:30)

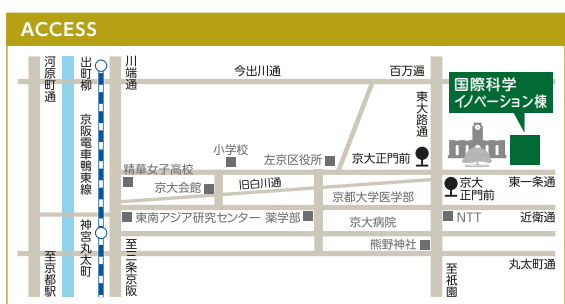
会場 Venue
京都大学吉田キャンパス
国際科学イノベーション棟
International Science Innovation Building,
Kyoto University Yoshida Campus

入場無料 English and Japanese
同時通訳あり (Simultaneous Interpretation)

申し込み Registration <http://www.esho.kyoto-u.ac.jp/symposium>



お問い合わせ Contact
京都大学施設部環境安全保健課 サステイナブルキャンパス推進室
〒606-8501 京都市左京区吉田本町 TEL:075-753-2365 FAX:075-753-2355
E-mail : kankyo-sustainable-campus@mail2.adm.kyoto-u.ac.jp
Office for a Sustainable Campus Environment, Safety and Health Division
Facilities Department Kyoto University
Yoshida-Honmachi, Sakyo-ku, Kyoto 606-8501 JAPAN
phone:+81-75-753-2365 fax:+81-75-753-2355
E-mail : kankyo-sustainable-campus@mail2.adm.kyoto-u.ac.jp



会場案内
■ 京都駅から市バス206系統「京大正門前」下車徒歩5分
■ 阪急四条河原町から市バス201・31系統「京大正門前」下車徒歩5分
■ 京阪出町柳駅から市バス201系統「京大正門前」下車徒歩5分もしくは徒歩20分

VENUE GUIDE
■ Kyoto Station JR City Bus #206 bound for Kitaoji bus terminal via Higashiyama St.
■ Hankyu Railway Kawaramachi Station City Bus #201 bound for Gion, Hyakumanben City Bus #31 bound for Kumano, Iwakura
■ Keihan Railway Demachiyangagi Station
〒606-8501 京都市左京区吉田本町京都大学国際科学イノベーション棟
International Science Innovation Building
Kyoto University Yoshida-Honmachi, Sakyo-ku Kyoto 606-8501, Japan

イノベーション
アクセス



主催：京都大学環境安全保健機構・京都大学施設部 共催：京都大学大学院地球環境学

持続可能な環境配慮型大学構築のための「かなめ」と「ひろがり」

— 古今東西の知恵の扇を展げる —

A firm *pivot* and a broad *expanse* of consciousness and action can advance campus sustainability

— Developing wisdom from all ages and cultures like unfolding a fan —

サステナブルキャンパス構築の取り組みには様々な方向性が見られる。

特に現在の最先端技術として、キャンパスのスマート化があげられる。(再生可能エネルギー等による発電機能、蓄電池による蓄電機能、購入買電を組み合わせ、それらを高度な情報通信・情報処理技術を駆使することにより、キャンパス内で使用するエネルギーを効率的に運用・制御するエネルギーマネジメントシステム)

また、それとは対極的なものとして、技術レベルこそ決して高くはないが、その地域特有の気候風土にあう昔ながらの伝統的な暮らしや営みがあり、近年その見直しがなされている。我々はその方向性をヴァナキュラー化と呼ぶが、そのような取り組みには手作り感があり、体験型環境教育実践等の良き教材ともなっている。

以上2つの対極的な方向性については、前者をドラえもん型、後者をトトロ型などと呼ぶ専門家もいる。もちろん、その中間にも様々な取り組みが行われており、サステナブルキャンパス構築をめぐる、いま取り組みの幅は徐々に広がりをみせている。

しかしながら、これら様々な取り組みは内容こそ違おうが、サステナブルキャンパス構築への思いはその活動を行う者全てが共有しているものである。ベクトルこそ違おうが、原点は同じなのである。

そこで、我々はこのような状態を扇に見立てて、「かなめ」と「ひろがり」を主題とした。「かなめ」はサステナブルキャンパス構築の原点を意味する。「ひろがり」はサステナブルキャンパス構築の活動の幅を意味する。

また、それら一つ一つのベクトルは、古いものから最先端のものまで、日本から世界まで、古今東西、数多くの知恵によってその方向性が示されている。大学はそのような知恵が結集する場所と言っても過言ではなからう。そこで、我々は副題として、これらの含みを示唆するため、「古今東西の知恵の扇を展げる」というメッセージを採用した。

Today, there are many trends in activities for campus sustainability. Most of these trends can be classified into two types - SMART and VERNACULAR. For instance, we call eco-friendly constructions with the most advanced technology SMART type activity. On the other hand, decreasing environmental impacts by using traditional and indigenous methods is VERNACULAR type activity. We can learn about sustainable development through the experience of this type of activity. Of course, SMART and VERNACULAR is not dichotomy but there are also many activities between the two.

Although diversity in activities is increasing, all people involved in the activities have one common goal - to establish sustainable campuses". In other words, they are different vectors but have a common origin. This looks like a Japanese traditional fan. A fan opens its wing around its center. That is, EDGE (hirogari) of the wing exemplifies diversity of the activities, while CENTER (kaname) of the fan illustrates the common goal that all activities aim for.

These activities are supported by various kinds of knowledges - some are traditional, some are the latest, some are from Europe, some are from Asia.

We would like audience to expand their fans of wisdom for sustainable campuses in this symposium.

PROGRAM

12:30-13:30	受付	
13:30-13:35	開会挨拶	山極 壽一 (京都大学総長)
13:35-13:40	来賓挨拶	山崎 雅男 (文部科学省大臣官房文教施設企画部 技術参事官)
13:40-13:45	来賓挨拶	永見 靖 (環境省総合環境政策局環境教育推進室 室長)
13:45-14:00	趣旨説明	佐藤 直樹 (京都大学理事・副学長 財務・施設・環境安全保健担当)
14:00-14:40	基調講演	マヘシ・プラドハン (国際連合環境計画(UNEP) 技術・産業・経済局(DTIE) 国際環境技術センター(IETC)ナレッジマネジメント・パートナーシップ プログラムオフィサー)
14:40-15:10	学生プレゼンテーション	
15:10-15:40	休憩 (ポスタープレゼンテーション)	
15:40-17:10	パネルディスカッション	パネリスト マヘシ・プラドハン (同上) 石井 晴雄 (愛知県立芸術大学美術学部准教授) 下田 吉之 (大阪大学環境・エネルギー管理部副部長/ 大阪大学工学研究科環境・エネルギー工学専攻教授) 秦 めぐみ (京都秦家主宰) 坂内 正明 (三重大学スマートキャンパス部門長/ 三重大学大学院地域イノベーション学研究所特任教授)
		コーディネーター 浅利 美鈴 (京都大学大学院地球環境学堂准教授)
17:10-17:15	閉会挨拶	大鳥 幸一郎 (京都大学環境安全保健機構長)
17:45-19:45	レセプション	

司会 Moderator

岩田 幸三

Mr. Kozo Iwata

京都大学施設部環境安全保健課
サステナブルキャンパス推進室長
Director, Office for a Sustainable Campus,
Environmental Safety and Health Division,
Facilities Department, Kyoto University

12:30-13:30	Registration	
13:30-13:35	Opening remarks	Dr. Juichi Yamagiwa President, Kyoto University
13:35-13:40	Guest speech	Mr. Masao Yamasaki Deputy Director General, Department of Facilities Planning and Administration, Ministry of Education, Culture, Sports, Science and Technology (MEXT)
13:40-13:45	Guest speech	Mr. Yasushi Nagami Director, Office of Environmental Education, Environmental Policy Bureau, Ministry of the Environment
13:45-14:00	Aims of the symposium	Dr. Naoki Sato Executive Vice-President for Finance, Facilities, and Environmental Health and Safety, Kyoto University
14:00-14:40	Keynote speech	Mr. Mahesh Pradhan Programme Officer Knowledge Management and Partnerships International Environmental Technology Center (IETC) Division of Technology, Industry and Economics (DTIE) United Nations Environment Programme (UNEP)
14:40-15:10	Students presentation	
15:10-15:40	Break (Poster presentation)	
15:40-17:10	Panel discussion	Panelists Mr. Mahesh Pradhan (ditto) Assoc. Prof. Haruo Ishi Associate professor, Faculty of Fine Arts, Aichi University of the Arts Prof. Yoshiyuki Shimoda Vice Director, Department of Environment and Energy Management, Osaka University/ Professor, Department of Sustainable Energy and Environmental Engineering, School of Engineering, Osaka University Ms. Megumi Hata President, The Hata Housing Prof. Masaaki Bannai Director, Center for Smart Campus, Mie University/Professor, Graduate School of Regional Innovation Studies, Mie University Facilitator Assoc. Prof. Misuzu Asari Associate professor, Graduate School of Global Environmental Studies, Kyoto University Prof. Koichiro Oshima Director - General, Agency for Health, Safety and Environment, Kyoto University
17:10-17:15	Closing remarks	
17:45-19:45	Reception	